

10 recomendaciones para diseñar un plan virtual de inmersión en enfermería



Laura Barbero Miguel
Enfermera Unidad Central de Contingencias Comunes
Dirección de Asistencia Sanitaria de la Mutua Asepeyo
henar365@hotmail.com

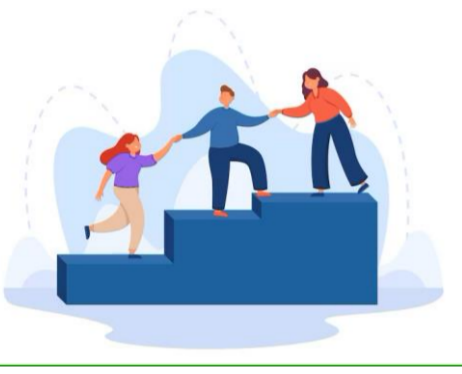


Recuerda tus inicios y describe tu unidad o servicio.

Objetivos realistas. “Nadie nace enseñado”



Contenidos graduales. El aprendizaje es secuencial.



Utiliza recursos audiovisuales atractivos.



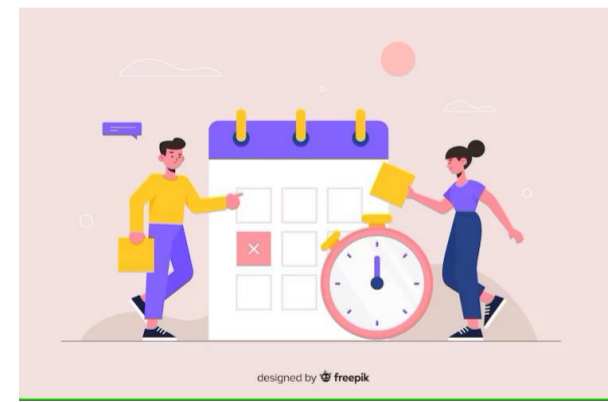
Pon ejemplos de situaciones habituales de tu unidad o servicio.



Plantea casos prácticos y simulaciones realistas.



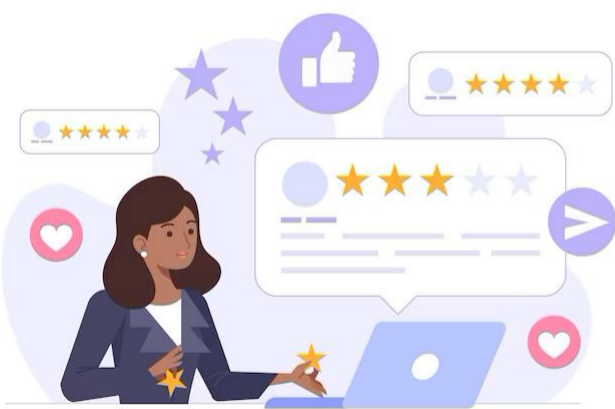
Establece un cronograma.



Piensa en los tutores de inmersión. Ellos deben conocer tu plan. (Autoría versus Tutoría).



Evaluación y feedback. “No se trata de aprobar o suspender, si no de aprender”.



Facilita documentación adicional (guías, protocolos, etc.)

